

Surface Control

Wichtig – Gebrauchsanweisung: Ceramic Shield 9 h

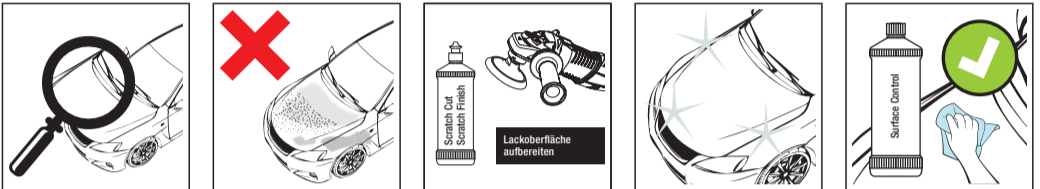


Wichtige Anwenderhinweise

Vor dem aufbringen der Normfest Keramik-Quarz Langzeitversiegelung sollten alle Kratzer, Schleifspuren und Hologramme von der Lackoberfläche mit **Normfest Schleif- und Hochglanzpolituren** entfernt werden. Für die Anwendung dieser Langzeitversiegelung muss das Fahrzeug in einer staubfreien Umgebung und ohne direktes Sonnenlicht in einer Halle stehen. Anschließend dort mind. 12 Stunden bleiben, da erst nach 12 Stunden die Aushärtungsphase abgeschlossen ist. Die Aushärtungsphase kann durch Infrarot (2x 5 Minuten bei 65°C) beschleunigt werden. Für die Verarbeitung ist eine Raumtemperatur von +15°C bis +25°C ideal. **Achtung!** Beachten Sie, dass eine vollständige Durchhärtung der Langzeitversiegelung, je nach Temperatur, bis zu 5 Tage dauern kann. Daher empfehlen wir das Fahrzeug frühestens 5 Tagen nach der Applikation der Langzeitversiegelung zu waschen!

Ceramic Shield 9 h

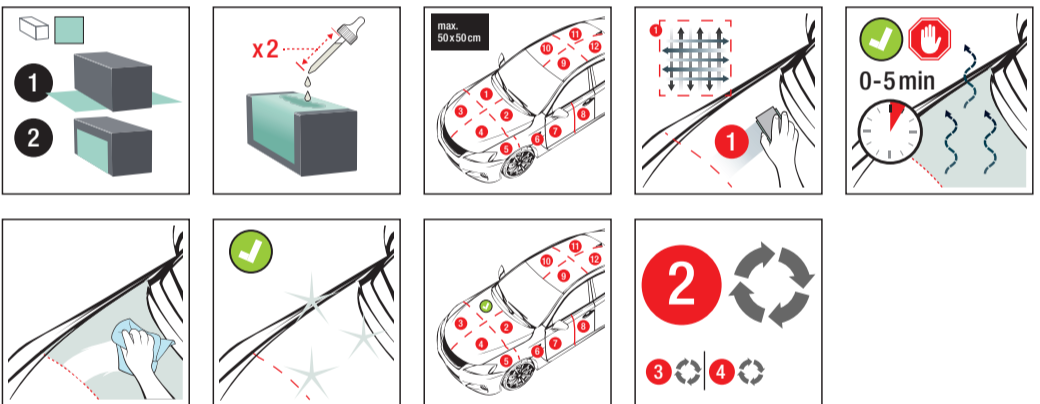
Vorbereitung



Entfettung und Reinigung vor der Applikation der Langzeitversiegelung

Die aufbereitete Lackoberfläche muss vor der Verarbeitung dieser Langzeitversiegelung gründlich entfettet und gereinigt werden. Für optimales Ergebnis sorgt das Normfest Kontrollspray „Surface Control“. Es entfettet und entfernt vollständig alle eventuellen Politurenreste und andere Verschmutzungen, sowie Silikone. **Wichtig! Normfest Kontrollspray „Surface Control“ nicht auf frisch lackierten Oberflächen verwenden! Nicht im direkten Sonnenlicht auftragen! Nicht auf Kunststoff, Gummi oder Vinyl!** Die zu behandelnden Oberflächen sollten kühl sein! Produkt auf die zu behandelnde Oberfläche sprühen und mit fusenfreien Staubbindetuch abwischen. Während die Oberfläche noch feucht ist, mit einem zweiten Tuch über die Oberfläche wischen, um eventuelle Schmutzreste zu entfernen. Wir empfehlen abschnittsweise zu arbeiten. Zum Abwischen der Oberfläche empfehlen wir die im Set mitgelieferten, hellblauen Staubbindetücher.

Aufbringen der Beschichtung



Applikation der Langzeitversiegelung

Hinweis! Wir empfehlen die Verwendung von Einmalhandschuhen (im Set enthalten)! Das mitgelieferte Seidentuch (12x12cm) um den Applikationsblock wickeln. Mit Hilfe der Pipette die Langzeitversiegelung aus der Flasche ziehen. Den Inhalt einer Pipette auf das Seidentuch auftragen. Dann auf eine maximal 60x60cm große Fläche gleichmäßig über Kreuz auftragen. Danach je nach Klima 3-5 Minuten (max. 5 Minuten) abwarten und mit einem im Set mitgelieferten, türkisem Mikrofaser Tuch (40x40cm) auspolieren. Bei größeren Flächen von außen nach innen arbeiten. Das Mikrofaser Tuch falten und weiterpolieren. Eventuell muss mehrfach poliert werden, um alle Reste zu entfernen und den Hochglanz zu erreichen. Eine Schicht hält bis zu 3 Jahre. Eine wiederholte Applikation nach der Aushärtphase erhöht die Haltbarkeit, Wirkung und Schutz. Die ausgehärtete Beschichtung kann nur durch Abschleifen entfernt werden. **ACHTUNG! Vor Frost schützen und bei Raumtemperatur aufbewahren!**

Inhalt:

- 30ml Keramik-Quarz Langzeitversiegelung
- 185ml Surface Control – Hochaktiver Reiniger, Entfetter und Kontrollspray (Art.-Nr. 2000-28-185)
- 1x Pipette
- 1x Applikationsblock
- 3x Staubbindetuch, hellblau 30x38cm
- 2x Seidentuch 12x12cm
- 2x Mikrofaser Tuch, türkis 40x40cm (Art.-Nr. 2000-940-40)
- 1 Paar Einmalhandschuhe
- Gebrauchsanleitung

Mit diesem Hinweis wollen wir Sie aufgrund unserer Versuche und Erfahrung nach bestem Wissen beraten. Eine Verbindlichkeit für das Verarbeitungsergebnis im Einzelfall können wir jedoch wegen der Vielzahl der Anwendungen und der außerhalb unseres Einflusses liegenden Lagerungs- und Verarbeitungsbedingungen nicht übernehmen. Wir empfehlen stets Eigenversuche durchzuführen. Beachten Sie bitte das technische Merkblatt auf www.normfest.com

Polysilazan. Flüssigkeit und Dampf entzündbar. Gesundheitsschädlich bei Verschlucken. Verursacht schwere Verätzungen der Haut und schwere Augenschäden. Schädlich für Wasserorganismen, mit langfristiger Wirkung. Ist ärztlicher Rat erforderlich, Verpackung oder Kennzeichnungsetikett bereithalten. Darf nicht in die Hände von Kindern gelangen. Von Hitze, heißen Oberflächen, Funken, offenen Flammen und anderen Zündquellen fernhalten. Nicht rauchen. Kühl halten. Dampf / Aerosol nicht einatmen. Freisetzung in die Umwelt vermeiden. Schutzhandschuhe / Schutzkleidung / Augenschutz / Gesichtsschutz tragen. BEI VERSCHLUCKEN: Mund ausspülen. KEIN Erbrechen herbeiführen. BEI BERÜHRUNG MIT DER HAUT (oder dem Haar): Alle kontaminierten Kleidungsstücke sofort ausziehen. Haut mit Wasser abwaschen / duschen. BEI KONTAKT MIT DEN AUGEN: Einige Minuten lang behutsam mit Wasser spülen. Eventuell vorhandene Kontaktlinsen nach Möglichkeit entfernen. Weiter spülen. Sofort GIFTINFORMATIONSZENTRUM / Arzt anrufen. Kontaminierte Kleidung vor erneutem Tragen waschen. Unter Verschluss aufbewahren. Inhalt/Behälter gemäß lokalen/nationalen Vorschriften der Entsorgung zuführen.

Notrufnummer Beratungsstelle: +49 (0)89-19240 (24h) (deutsch und englisch)